

Startbijeenkomst 14 september 2022

Gebiedspaspoort ontwikkellocatie Poortmolen



Instructies

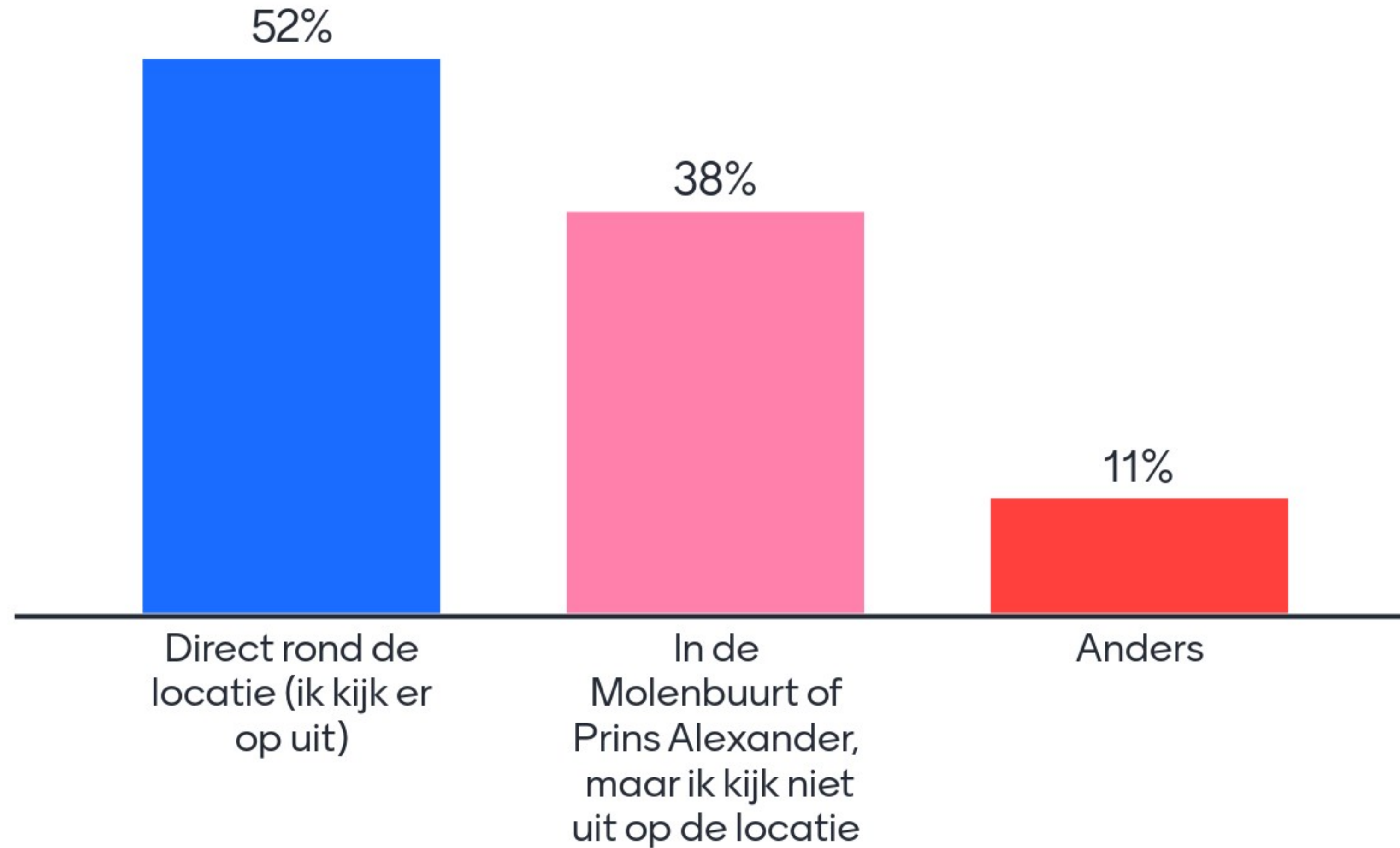


Deel A - Algemeen

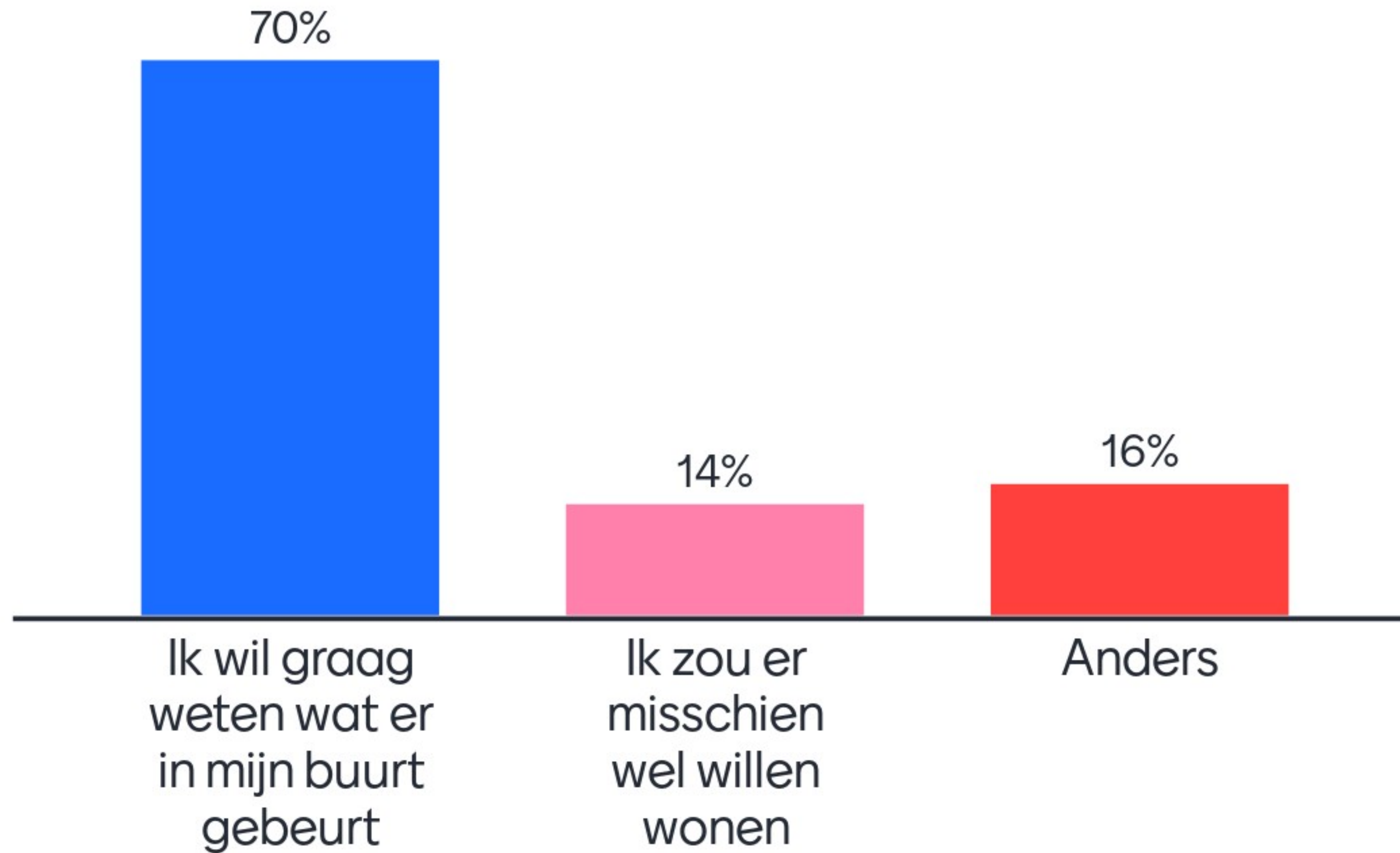
3 vragen



Waar woont/werkt u?



Waarom heeft u belangstelling voor de plannen voor deze locatie?



Deel B - Mobiliteit

2 vragen





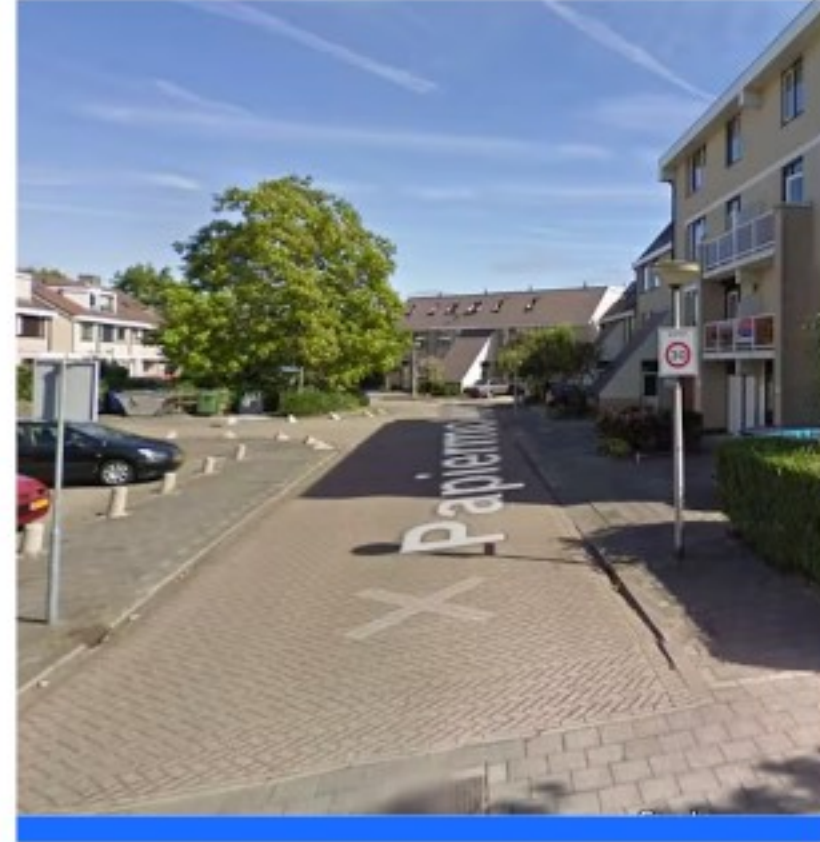
Voorbeeld woonstraat 30 km/u



Voorbeeld woonerf 15 km/u

Wat vindt u de beste manier om de wegen in te richten?

10%

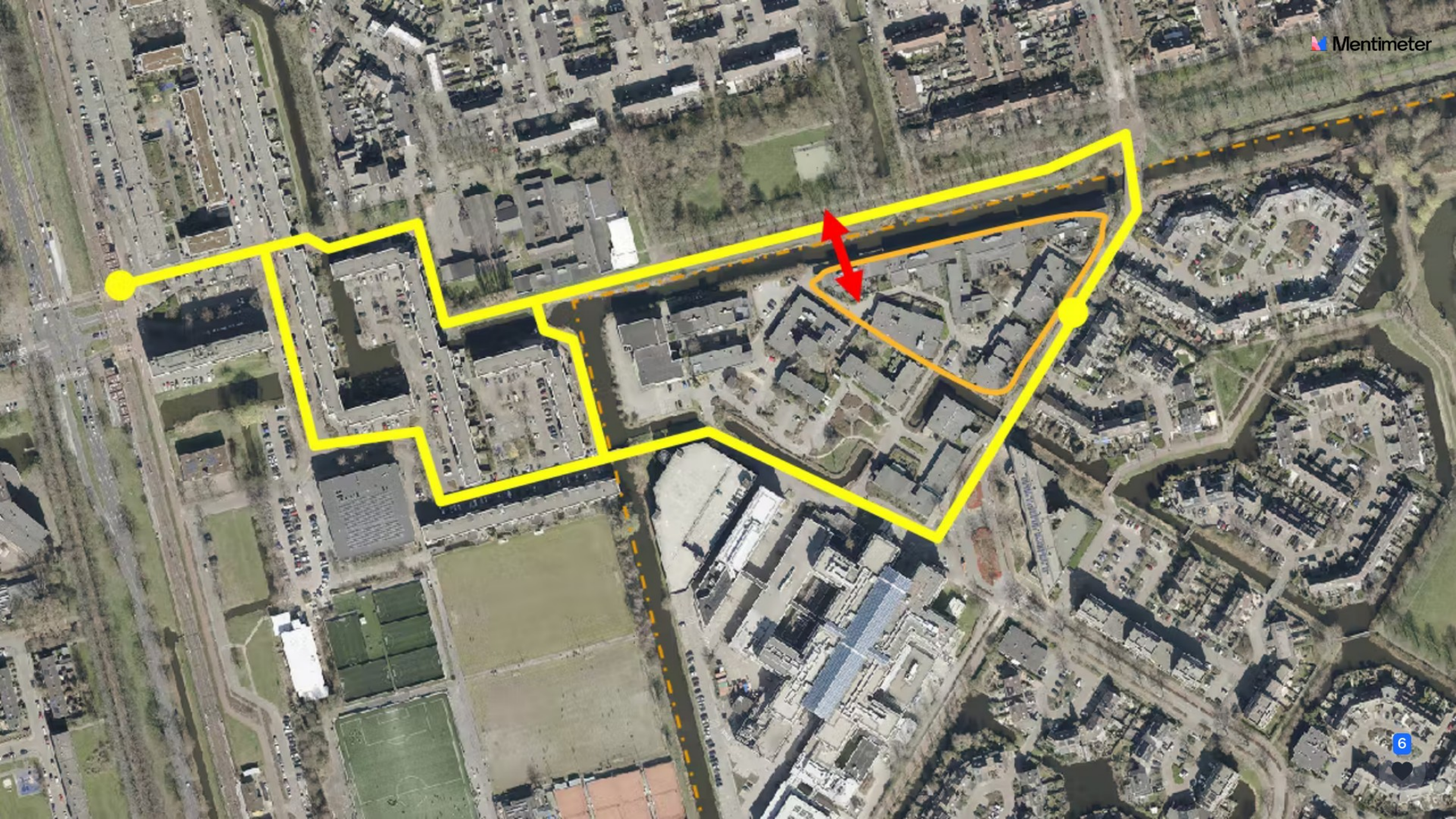


Klassieke woonstraat:
voetpad, rijweg (auto +
fiets), parkeerplekken
(30 km/u)

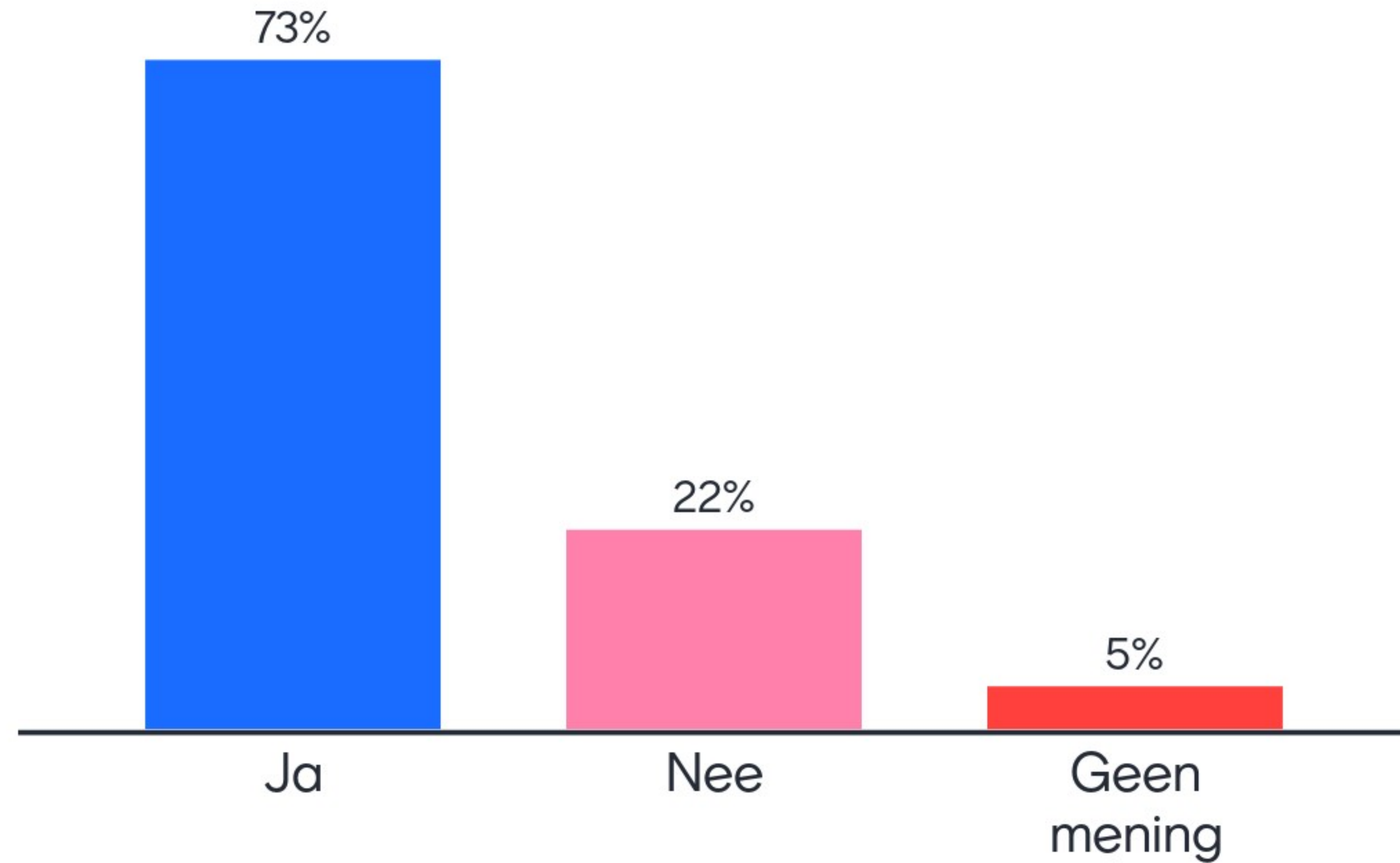
90%



Woonerf: gedeelde
ruimte
voetganger+fiets+auto,
daarnaast
parkeerplekken (15 km/
u)



Vindt u de aanleg van een nieuwe brug de moeite waard?

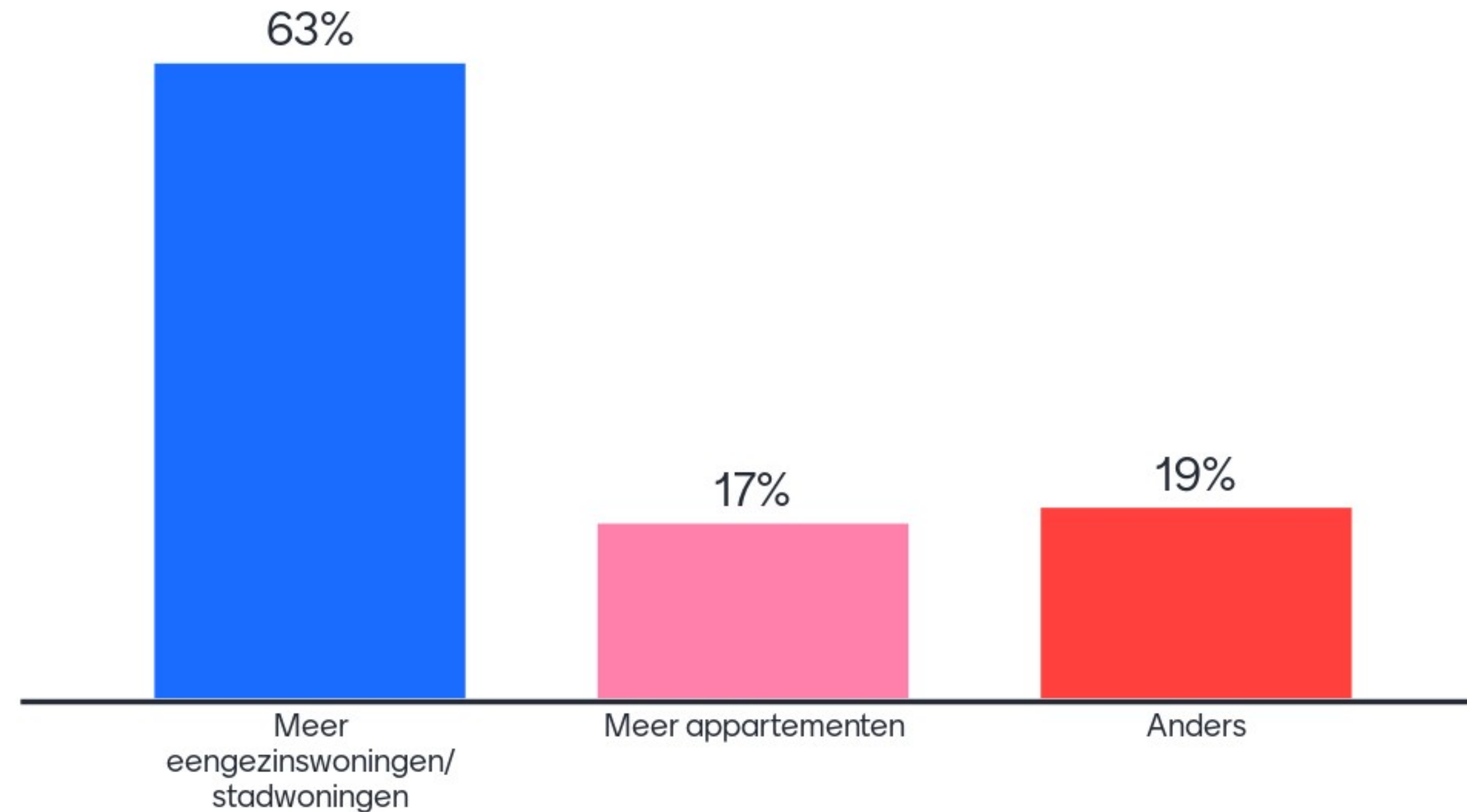


Deel C - Buitenruimte en programma

3 vragen



In de Molenbuurt staan vooral eengezinswoningen en een aantal appartementen. Wat vindt u dat wij in de nieuwe woonbuurt zouden moeten toevoegen?

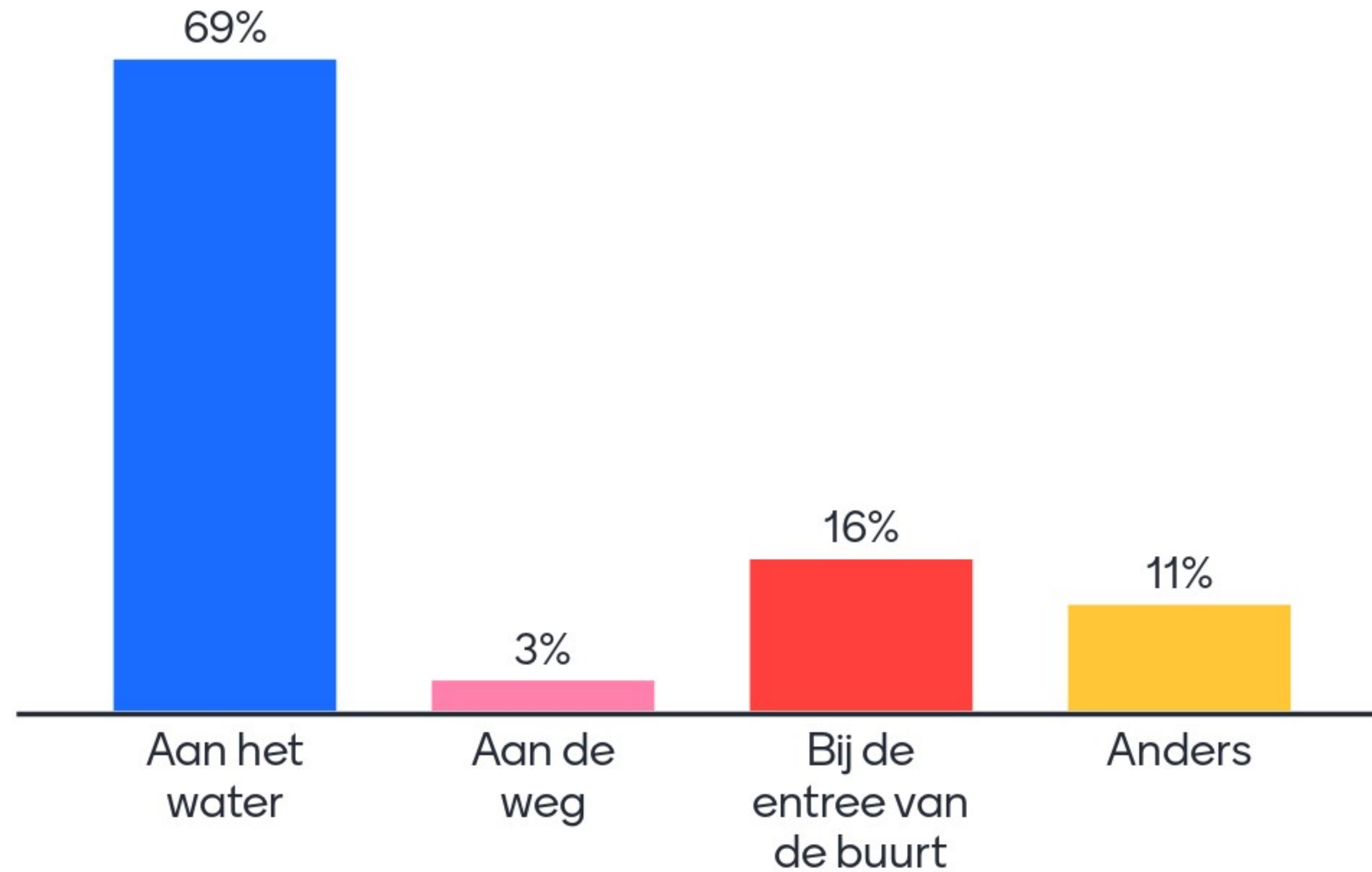




Legenda

- ||| Voortzetting achtertuinen
- Toe te voegen groenstructuur
- Toe te voegen waterstructuur
- ▭ Orientatie bebouwing nieuwe situatie
- ▭ Orientatie bebouwing bestaande situatie

In het buurtje komt minstens één klein flatgebouw van 4 a 5 lagen, onderzocht wordt wat de beste locatie is. Wat is uw inziens een passende locatie?



Wat wilt u ons verder meegeven voor dit project? Heeft u adviezen of aandachtspunten? Missen wij bepaalde ambities?

Hoe gaat de ontsluiting van de Poortmolen en het bouwverkeer

Succes!

Verkeer, parkeren en rekening houden met andere ontwikkelingen irt bouwverkeer ed

Ik luister eerst nog graag naar de plannen

Het werkt

direct rond

Ik luister graag eerst naar de plannen.

Nee

ik wil graag weten wat er in mijn buurt gebeurt

Wat wilt u ons verder meegeven voor dit project? Heeft u adviezen of aandachtspunten? Missen wij bepaalde ambities?

Geen ontsluiting naar de oosterflank

Een Albert Heijn

Supermarkt

Aandacht voor duurzaamheid/klimaatbestendigheid

Verkeer en ontsluiting

Doen!

Geen flats, niet meer dan 2 woonlagen

Kijk bij de effecten van plannen ook naar effect op Oosterflank

Nee

Wat wilt u ons verder meegeven voor dit project? Heeft u adviezen of aandachtspunten? Missen wij bepaalde ambities?

Autovrije wijk met deelauto's aan de rand

Ontsluiting brug Hammerfeststraat

Overweeg andere concepten van samen wonen

Houd rekening met de bestaande buurt

Woningen voor alleenstaanden

Waarom niet de brug vrij maken voor auto's?

Energietransitie: gas af in 1x

Let op bouwverkeer gedurende bouw van zowel deze ontwikkeling irt Florabuurt en bekijk dit in samenhang a

Vrijstaande woningen

Wat wilt u ons verder meegeven voor dit project? Heeft u adviezen of aandachtspunten? Missen wij bepaalde ambities?

Mogelijkheden ontsluiting ('s morgens de wijk uit, 's middags de wijk in) via de Hammerfeststraat onderzoeken

Geen supermarkt of winkels

Niet hoger dan 2 verdiepingen

Ruime woningen.

Geen ontsluiting naar de oosterflank

Geen flat

Max. 30 km. Voor de gehele Poortmolen

Niet meer dan 2 woonlagen

Vrijstaande woningen villa. 2 onder 1 kap.

Wat wilt u ons verder meegeven voor dit project? Heeft u adviezen of aandachtspunten? Missen wij bepaalde ambities?

Openen brugovergang voor ontsluiting

Een huis van de wijk en een supermarkt

Openbaar zwembad met hoge en lage duikplank

Houdt aub terdege rekening met wensen huidige bewoners

Erg veel aandacht voor de weg van en naar de stoplichten

Vrijstaande woningen

Gezamenlijk groenbeheer

Wat betreft verkeer is nog een locatie, nieuw Kralingen en het ziekenhuis

Maak voor alle onderdelen minimaal adviseren voor de buurt (liefst hoger op de ladder)

Wat wilt u ons verder meegeven voor dit project? Heeft u adviezen of aandachtspunten? Missen wij bepaalde ambities?

Het is al erg druk in Capelle. Veel woningbouw en verkeer past het dorpse karakter en de doorstroming aan. Plus er komt al enorm veel woningbouw. Maak het veilig voor de kinderen.

Werk samen met gemeente Rotterdam en Wijkraad Oosterflank als burenhuis gebied. Aan het Scandinaviëpad komt er mogelijk een speeldernis met meer groen en mogelijkheid tot spelen en bewegen

Openbaar vervoer terug

Ontsluiting

Geen supermarkt of winkels

Hoe staat het gebiedspaspoort ten opzichte van het huidige bestemmingsplan?

Hogere bouw bij voorkeur achterin

Mooie villa's

Start sloopwerkzaamheden

Wat wilt u ons verder meegeven voor dit project? Heeft u adviezen of aandachtspunten? Missen wij bepaalde ambities?

Geen extra supermarkt. Geen ontsluiting tegenover Windmolen uitgang.

GEEN ontsluiting Hamerfeststraat

Brug Hammerfeststraat beslist dichthouden!

Niet te hoog (max 3 verdiepingen)

Aandacht voor parkeren in Oosterflank

Brug naar Hammerfeststraat blijft gesloten voor autoverkeer. Platanen aan de poortmolen blijven staan.

Bodemgesteldheid, voorbelasten nodig? Voorkomen verzakking tuinen

Beoordeel verkeer ook op grotere schaal, want in Prins Alexander wordt veel gebouwd

Niet meer dan 2 hoog

Wat wilt u ons verder meegeven voor dit project? Heeft u adviezen of aandachtspunten? Missen wij bepaalde ambities?

Brug bij Hammerfeststraat moet afgesloten blijven!

Laag bouw aan het water

Geen flats

Goede oplossing intsluiting wegen
Kijk ook naar andere bouwprojecten
Platanen niet omzagen

Zwembad open met duikplanken

Gasloos

Buurtcafe

Geen ontsluiting via Hammerfeststraat

Meer omsluitingen wijk. Hammerveststraat

Wat wilt u ons verder meegeven voor dit project? Heeft u adviezen of aandachtspunten? Missen wij bepaalde ambities?

Verkeersstromen beter laten lopen

Flatgebouwen lekker in het centrum laten.

Beslist geen aansluiting eeg naar Oosterflank

Brug moet dicht blijven voor auto's. Uitspraak Raad van State

Geen doorgaande route naar Rotterdam

Houd rekening met de bestaande wijk

Geen autoverkeer richting Hammerfeststraat

Geen ontsluiting via hammerfest

Weg richting korenmolen is 30 km... Maar lijkt soms een racebaan... Hoe dit in nieuwe situatie te tackelen?

Wat wilt u ons verder meegeven voor dit project? Heeft u adviezen of aandachtspunten? Missen wij bepaalde ambities?

Hou a.u.b. ter allen tijde voor het oog dat de wijk zijn identiteit behoudt ook

Max 30 km poortmolen

Aanvoer voor ziekenhuis van goederen via voorkant ziekenhuis en niet via poortmolen omdeze te ontlasten

AZC

Gebruik ontsluitingsweg ziekenhuis

Brug Hammerfeststraat kan en mag niet open voor autoverkeer

Dierenwei

Vlakbij komen nog eens 250 woningen. Houd het dus bij max 50

Houd rekening met ouderen, dus weinig drempels ruime voetpaden, goede toegankelijkheid van de woningen

Wat wilt u ons verder meegeven voor dit project? Heeft u adviezen of aandachtspunten? Missen wij bepaalde ambities?

Natuurlijke aanleg van de nieuwe watergang

Er is veel fietsverkeer van scholieren over de Poortmolen.
Wordt daar rekening mee gehouden?

Senioren bouw!

"Technische" en ambtelijke termen uitleggen op plan-
website

Pas op voor Dennis

Poortmolen naar 30 km

Houd rekening met bestaande bewoners

Openbaar vervoer.

Combineer werkzaamheden....stadsverwarming ...

Wat wilt u ons verder meegeven voor dit project? Heeft u adviezen of aandachtspunten? Missen wij bepaalde ambities?

Laat de hoge Platanen aan de Poortmolen staan!!!

Hammersfeststraat is ongeschikt voor meer verkeer

Optijd duidelijkheid start verkoop

Ontmoetingsruimte wijkcentrum

Hoe kan het ziekenfonds uitbreiden????

Welke bouw activiteiten starten reeds voor de vaststelling van gebiedspaspoort?

Een pannenkoekenhuis

Maak duidelijke afspraken met ontwikkelaar over prijs en grootte vd woningen

Geen doorgang auto's Hammerfest str

Wat wilt u ons verder meegeven voor dit project? Heeft u adviezen of aandachtspunten? Missen wij bepaalde ambities?

Schade aan woningen door heiwerkzaamheden

Handhavers voor vergunning parkeren

Hoe zit het met de samenwerking met de gemeente Rotterdam'/ wijk Oosterflank?

Meer woningbouw voor senioren

Houd rekening met vrije doorgang politie en ambulances

Extra brug beter alleen voor voetgangers anders krijg je doorgaand fietsverkeer. Bewoners uit de Wijk kunnen met de fiets aan de hand zo de Wijk uit. Zo gaat het ook bij de andere bruggetjes in de Molenbuurt

Verbeteren fietspaden Poortmolen

Houd rekening met de bestaande buurt. Ontsluitng van de Hammerfeestsrraat.Voor ouderen wegen en voetpaden.

Laat iedereen gewoon serieus meedoen...

Wat wilt u ons verder meegeven voor dit project? Heeft u adviezen of aandachtspunten? Missen wij bepaalde ambities?

Benieuwd maar vervolg

woningen voor bejaarden

Grág een volgende keer ook info over inrichting Antes.